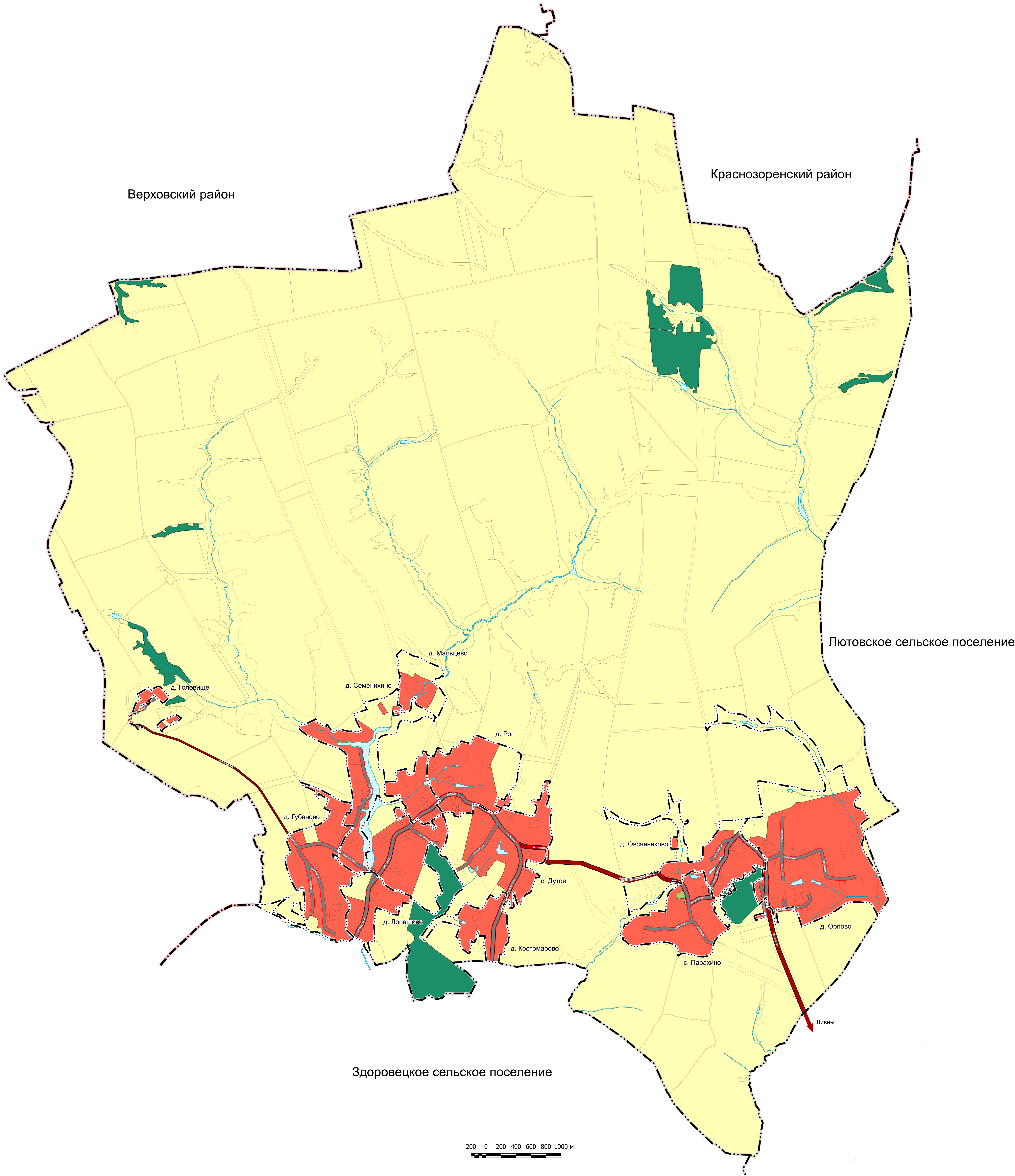


ГЕНЕРАЛЬНЫЙ ПЛАН ДУТОВСКОГО СЕЛЬСКОГО ПОСЕЛЕНИЯ ЛИВЕНСКОГО РАЙОНА ОРЛОВСКОЙ ОБЛАСТИ

Карта планируемого размещения объектов местного значения поселения



Условные обозначения

Границы единиц административно-территориального деления Российской Федерации

- Граница муниципального района
- Граница сельского поселения
- Граница населенного пункта
- Границы земельных участков, сведения о местоположении которых содержится в ЕГРН

Объекты транспортной инфраструктуры

- Улицы в жилой застройке (сущ.)
- Автомобильные дороги регионального или межмуниципального значения (сущ.)
- Автомобильные дороги местного значения (сущ.)

Поверхностные водные объекты

- Водоток (река, ручей, канал)
- Водоток (река, ручей, канал)
- Водоем (озеро, пруд, обводненный карьер, водохранилище)

Функциональные зоны

- Жилая зона
- Производственная зона, зоны инженерной и транспортной инфраструктур
- Зона сельскохозяйственного использования
- Зона лесов
- Зона специального назначения

Применяемые сокращения:

сущ. - существующий и строящийся объект.

Проект внесения изменений в Генеральный план Дутовского сельского поселения Ливенского района Орловской области		
Карта планируемого размещения объектов местного значения поселения	Приказ Управления градостроительства, архитектуры и землеустройства Орловской области от 28.04.2022 № 01-22/15, от 01.09.2023 № 01-22/26	Управление градостроительства, архитектуры и землеустройства Орловской области
	Бюджетное учреждение Орловской области «АРХИТЕКТУРНО-ПЛАНИРОВОЧНОЕ УПРАВЛЕНИЕ ОРЛОВСКОЙ ОБЛАСТИ» (БУ ОО «ОРЕЛАРХПЛАН»)	
2024 г.		Директор: Ежов Д.Е. Заместитель директора: Калыникова Е.А. Начальник отдела разработки градостроительной документации: Волкова О.В.