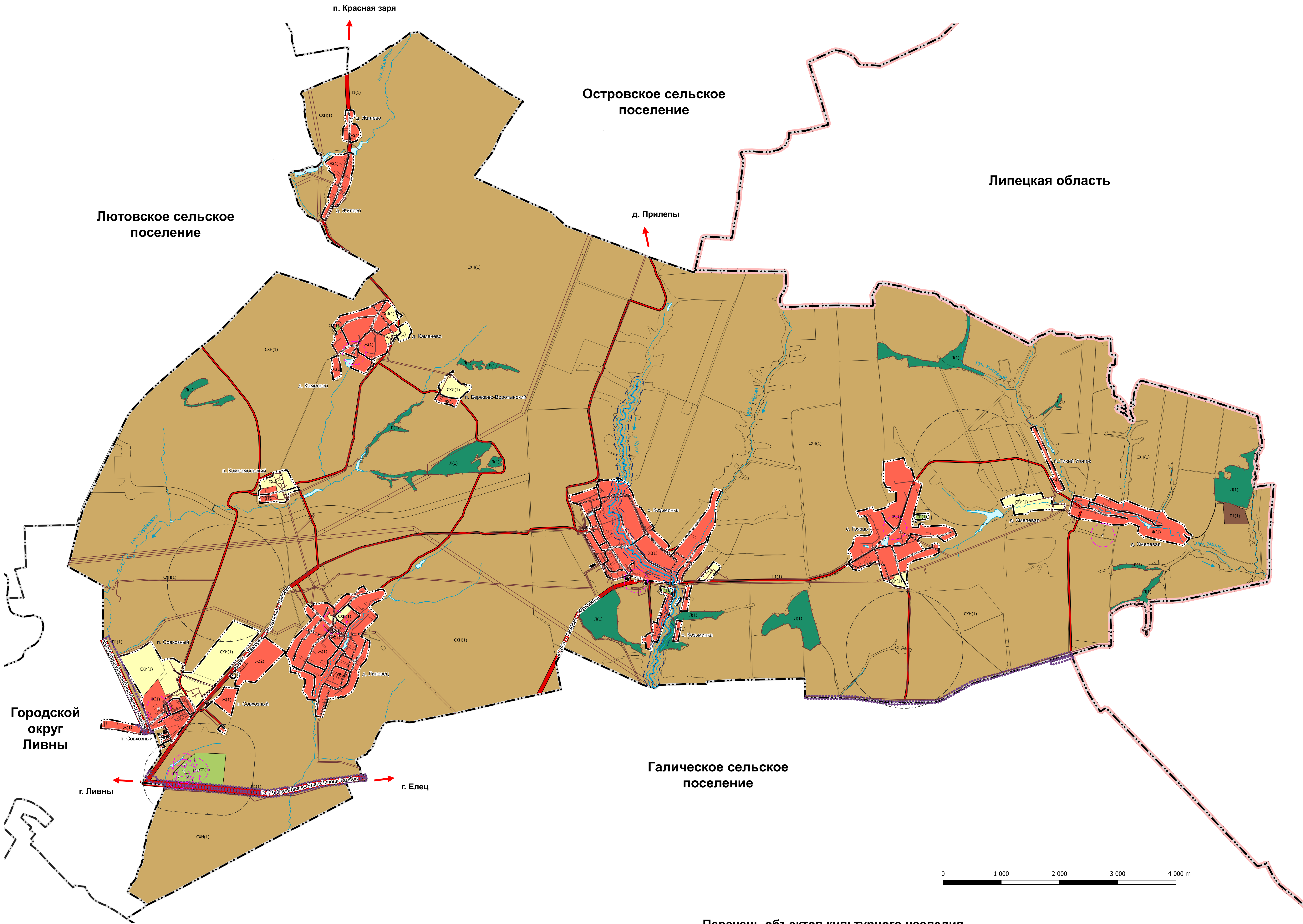


ПРАВИЛА ЗЕМЛЕПОЛЬЗОВАНИЯ И ЗАСТРОЙКИ КОЗЬМИНСКОГО СЕЛЬСКОГО ПОСЕЛЕНИЯ ЛИВЕНСКОГО РАЙОНА ОРЛОВСКОЙ ОБЛАСТИ

Карта градостроительных ограничений



Перечень объектов культурного наследия

№ п/п	Наименование	Датировка	Категория	Реквизиты	Адрес	Регистрационный номер
1	Братская могила советских воинов, погибших в 1943 г.	1943 г.	Региональный	Решение исполнительного комитета Орловского областного Совета народных депутатов от 27 января 1987 г. № 33	Ливенский р-н, д. Хмелева Козьминского с/с	571410663820005
2	Братская могила советских воинов, погибших в 1943 г.	1943 г.	Региональный	Решение исполнительного комитета Орловского областного Совета народных депутатов от 27 января 1987 г. № 33	Ливенский р-н, с. Грязцы Козьминского с/с	571410663760005
3	Братская могила советских воинов, погибших в 1943 г.	1943 г.	Региональный	Решение исполнительного комитета Орловского областного Совета народных депутатов от 27 января 1987 г. № 33	Ливенский р-н, д. Козьминка Козьминского с/с	571410663620005
4	Братская могила советских воинов, погибших в 1943 г.	1943 г.	Региональный	Решение исполнительного комитета Орловского областного Совета народных депутатов от 27 января 1987 г. № 33	Ливенский р-н, д. Липовец Козьминского с/с	571410663590005
5	Братская могила советских воинов, погибших в 1943 г.	1943 г.	Региональный	Решение исполнительного комитета Орловского областного Совета народных депутатов от 27 января 1987 г. № 33	Ливенский р-н, п. Совхозный Козьминского с/с	571410663740005
6	Братская могила советских воинов, погибших в 1943 г.	1943 г.	Региональный	Решение исполнительного комитета Орловского областного Совета народных депутатов от 27 января 1987 г. № 33	Ливенский р-н, д.Каменев Козьминского с/с	571411113090005
7	Братская могила советских воинов, погибших в боях с фашистскими захватчиками	1941-1943 гг.	Региональный	Постановление администрации Орловской области от 13 февраля 1992 г. № 61, Решение малого Совета Орловского областного Совета народных депутатов от 6 июля 1993 г. № 81-7	г. Ливны, городское кладбище	571410492720005
8	Могила ст. лейтенанта Филиппова О.Н.	1957 - 1964 гг.	Региональный	Постановление Облсовета от 19 марта 1999 г. №11/173	г. Ливны, городское кладбище № 1	571410496380005
9	Могила лейтенанта Шабанова О.Н.	1963 - 1986 гг.	Региональный	Постановление Облсовета от 19 марта 1999 г. №11/173	г. Ливны, городское кладбище № 1	571410496560005
10	Могила рядового Баранова Ю.В.	1962 - 1981 гг.	Региональный	Постановление Облсовета от 19 марта 1999 г. №11/173	г. Ливны, городское кладбище № 1	571410496510005
11	Могила рядового Дорофеева Г.Ю.	1968 - 1989 гг.	Региональный	Постановление Облсовета от 19 марта 1999 г. №11/173	г. Ливны, городское кладбище № 1	57141026320006
-	Козьминка-1. Местонахождение каменного века	Неолит - IV - III тыс. до н.э.	Федеральный	Постановление Облсовета от 21 февраля 2003 г. № 13/241-ОС		571441026330006
-	Козьминка-2. Местонахождение каменного века	Неолит - IV - III тыс. до н.э.	Федеральный	Постановление Облсовета от 21 февраля 2003 г. № 13/241-ОС		571441026330006
-	"Стрельбище". Местонахождение бронзового века	Бронзовый век - II тыс. до н.э.	Федеральный	Постановление Облсовета от 21 февраля 2003 г. № 13/241-ОС		571441026560006

Условные обозначения:

Границы единиц административно-территориального деления Российской Федерации

- Граница субъекта Российской Федерации
- Граница муниципального района
- Граница городского округа
- Граница сельского поселения
- Граница населенного пункта
- Границы земельных участков, сведения о которых содержатся в ЕГРН

Территориальные зоны

- Жилая зона
- Промышленная зона, зоны инженерной и транспортной инфраструктур I-IV классов опасности
- Зона сельскохозяйственного использования
- Зона сельскохозяйственного назначения
- Зона лесов
- Зона специального назначения

Автомобильные дороги

- Автомобильные дороги федерального значения (сущ.)
- Автомобильные дороги регионального или межмуниципального значения (сущ.)
- Автомобильные дороги местного значения (сущ.)

Улично-дорожная сеть сельского населенного пункта

- Улицы в жилой застройке (сущ.)

Поверхностные водные объекты

- Водоток (река, ручей, канав) (сущ.)
- Водоем (озеро, пруд, обводненный карьер, водохранилище) (сущ.)

Водоохранные зоны

- Водоохранная зона (сущ.)

Прибрежные защитные полосы

- Прибрежная защитная полоса (сущ.)

Зоны охраны объектов культурного наследия (памятников истории и культуры) народов Российской Федерации

- Защитная зона объекта культурного наследия (сущ.)

Санитарно-защитная зона

- Санитарно-защитная зона предприятий, сооружений и иных объектов (план)

Охранная зона инженерных коммуникаций

- Охранная зона нефтепроводов (сущ.)
- Охранная зона объектов электросетевого хозяйства (вдоль линий электропередач, вокруг подстанций) (сущ.)
- Охранная зона линий и сооружений связи (сущ.)

Иные зоны с особыми условиями использования

- Придорожная полоса (сущ.)
- Другие зоны, устанавливаемые в соответствии с законодательством Российской Федерации (сущ.)

Применимые сокращения:
сущ. - существующий и строящийся объект.